

Zoflora

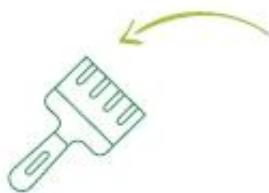


Zoflora ist nicht für die Anwendung bei elektrischen Geräten geeignet.

Dazu gehören z. B.: Bügeleisen, Dampfreiniger, Staubsauger, elektrischen Ventilatoren.

Zoflora darf nicht mit anderen Produkten gemischt werden.

Dazu gehören z. B.: Bleichmittel, Natron.



Verwenden Sie es NIEMALS auf poliertem Holz sowie bemalten oder lackierten Oberflächen. Wenn Sie unsicher sind, testen Sie das Mittel an einer unauffälligen Stelle.

Wir empfehlen, während der Verwendung von Zoflora und beim Verdünnenn des Desinfektionsmittels Handschuhe zu tragen und nach der Verwendung die Hände zu waschen.



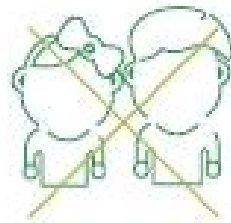
Die flüssigen und dampfförmigen Produkte von Zoflora sind im unverdünnten Zustand leicht entzündbar. Von Hitze, offenem Feuer und Zündquellen fernhalten.

Zoflora



Zoflora ist nicht entzündbar, wenn es mit warmem oder kaltem Wasser nach den Anweisungen verdünnt wird.

Zoflora enthält haut- und augenreizende Chemikalien und ist giftig beim Verschlucken. Es können allergische Reaktionen auftreten. Bewahren Sie Zoflora stets außer Reichweite von Kindern auf.



Wird Zoflora korrekt verdünnt, besteht keine Gefahr für Haustiere. Halten Sie Ihre Haustiere von gereinigten Oberflächen fern, solange diese noch nicht vollständig getrocknet sind.

Zoflora enthält kein Phenol. Zoflora trübt das Wasser, mit dem es verdünnt wird, aufgrund von enthaltenen wasserunlöslichen Duftölen.



Zoflora duftet aufgrund des hohen Parfümanteils intensiv, allerdings kann dies bei einigen Menschen zu Hautreaktionen führen.

Zoflora



Bei unerwünschte Reaktionen während der Zoflora Anwendung , beenden Sie diese sofort.

Inhalt/Behälter gemäß den lokalen/regionalen Vorschriften der Entsorgung zuführen.



Verwenden Sie es immer in einem gut ventilierten Bereich.

Für eine sichere Verwendung von Desinfektionsmitteln stets vorher das Etikett und die Produktinformationen lesen.



Zoflora kann in verschiedensten Anwendungsbereichen sowohl innerhalb als auch außerhalb Ihres Hauses sicher verwendet werden. Gebrauchsanweisungen und Tipps finden Sie unter www.zoflora.de.